

シールエクステ取り付け方&取り外し方

シールエクステを取り付ける際はシャンプーで取り付け部分の髪の脂分を落とししっかりと乾燥させて下さい。

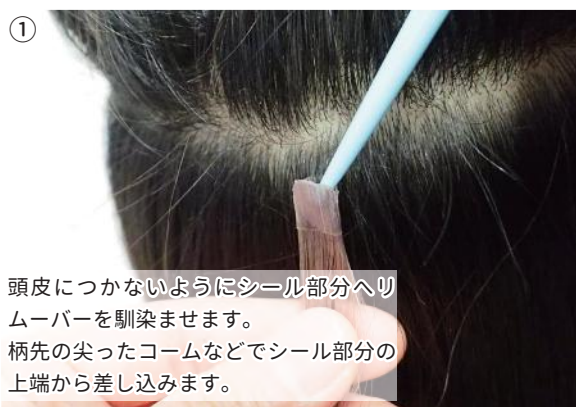
水や脂分が残っていると通常より外れやすくなります。

※シリコン入りやトリートメント成分が入っているシャンプーは極力お控えください。

取り付け方



取り外し方



③ エクステ取り外し後はシャンプーをし、普段のお手入れをしてください。

万一、髪の毛にシール粘着物が残ってしまった場合はもう一度粘着物に直接リムーバーを垂らし取り除いて下さい。その際ヘアオイルなども効果的です。

